



以心传心  
带给您健康与幸福。

Corporate Profile

CHUKYOIYAKUHIN CO., LTD.

信赖与健康的标记



株式  
会社

中京医薬品

# 追求健康、创建幸福、树立人才

感受幸福的方式，会因人而异。

在您想象幸福的时刻，您会体现出一个什么模样呢？

“健康是生命之本，幸福之源”健康为我们的幸福保驾护航。

为了让您每天健康生活、迎接更充实的明天，我们竭诚为您服务。

我们希望拥有充实的每一天，身心满足，才是幸福。

要想健康、舒适地度过一生，就要从日常保养开始做起。

为了让顾客更加健康、幸福，

我们首先探索顾客的需要，再从多方位协助顾客维持健康。

如此，我们能够创造出新的产品，提供丰富的服务，将理想转化为幸福的现实。

不断的追求健康、创建幸福，

让我公司能够树立“为他人着想，为他人奉献”的人才。

对我们来说，没有什么事情，比看到顾客开心的笑容更令我们欢欣鼓舞。

我们希望通过我们的真心，让顾客健康、幸福，

并让更多的人感受到幸福和喜悦。

手牵手，心连心，

将亲切和温暖传递下去。



# 致力于开创和深化独具特色的 “交流服务行业”所拥有的无限可能性

我们面对每一位顾客，倾听并满足他们的需求，创建了公司独特的市场和销售模式。

我们的基础是利用日本传统的“家庭常备药”，融入到顾客生活的每时每刻。其特色是“消费在先，付费在后”的优良制度。

随时聆听顾客的需求，为顾客提供最佳选择的家庭常备药，始终坚持“用多少付多少”这一制度，同时、它也不会因时间而改变，并且一直是我们公司的服务宗旨。交流服务业建立了我们和顾客之间的信赖关系这一宝贵财富。

由此形成的信赖关系，为我们随时满足顾客对品质和服务的各种要求提供了非常有利的条件。同时也保证了我们公司健康持续的发展。

我们的企业和社会服务始终追求为每一位顾客保持健康，实现幸福，促进公司的发展，同时也力争为社会做出更多的贡献。我们决不满足于现状，并将持续的挑战，始终致力于开创和深化独具特色的“交流服务行业”所拥有的无限可能性。

代表取締役社长

米津 秀二



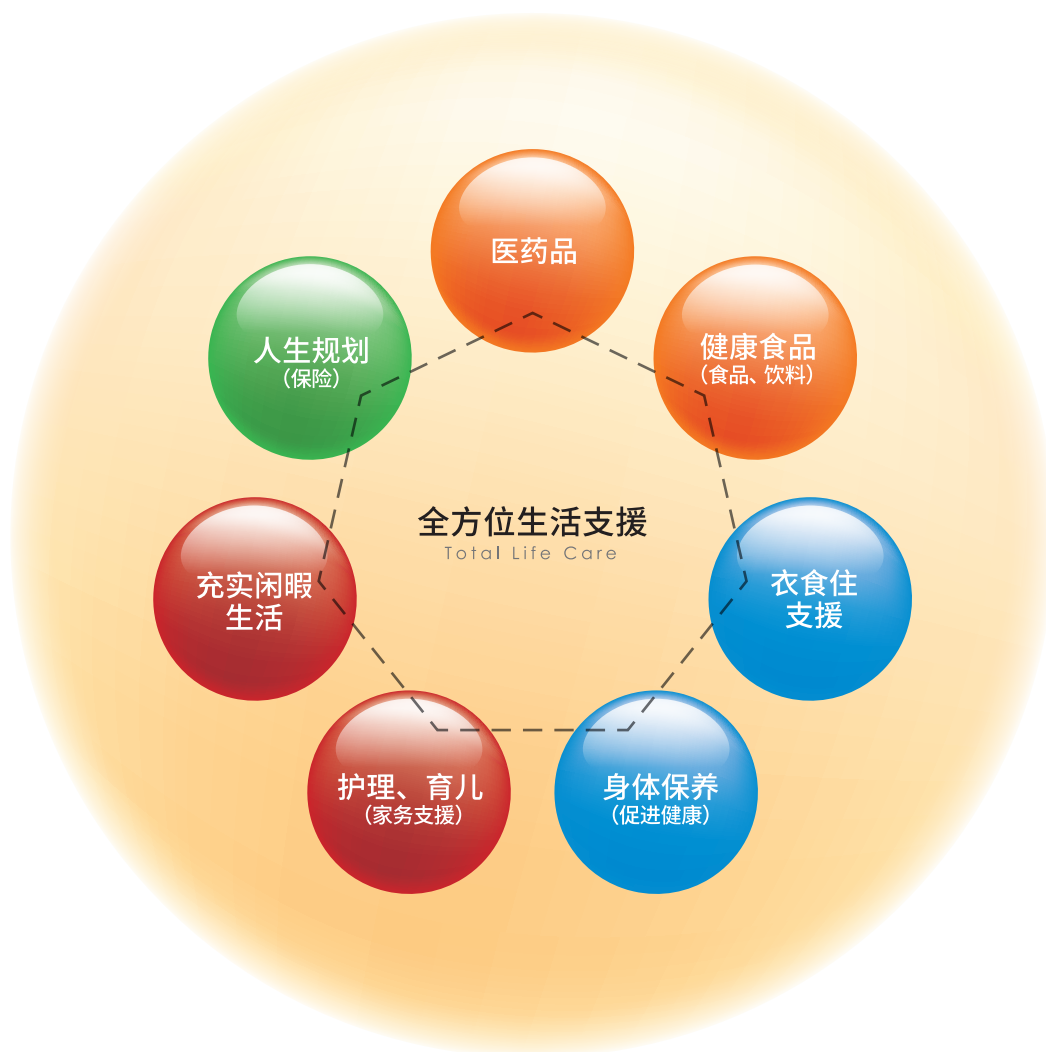
## 全方位生活支援

Total Life Care

### 一切源于顾客的需要

为了给顾客提供健康相关产品，全方位地支援顾客的幸福生活，我们精选原材料，生产高品质的产品。在和顾客接触的过程中，倾听他们的真实的声音，汲取顾客的需求和购买欲望及信息，进行生活日用商品开发、改善服务品质，推行全方位的服务。

对顾客和社会给予的期待，我们感到由衷的喜悦和自豪，同时，利用和顾客接触过程中所产生的亲密感和优势，为顾客能够舒适、幸福地度过每一天，尽一份微薄之力。



## 健康支援事业 (HEALTH CARE)

定期挨家挨户地上门访问每个顾客，为顾客提供健康咨询、推荐常备药品等，提供各种各样的健康相关产品、及生活方案，为顾客的健康提供支援。



## 精制可口饮料水事业 (AQUAMAGIC)

以“安心、安全”为理念，精制可口的饮料水，直接送至日本全国的顾客家里。



## 生活支援事业 (LIFE CARE)

作为医药品公司，开发饮料、食品、卫生用品等多领域的健康相关产品，在日本全国的量贩店、零售店上架出售。同时积极开展有竞争力的产品方案的OEM业务。



## 保险事业 (支援人生规划)

在和顾客接触的过程中，为顾客提供最合适的保险产品方案，全方位帮助顾客做好人生规划和设计。

## 购物网站

我们的购物网站上汇集了医药品公司精选的独家产品，同时发布对大家有用的健康资讯。

中京医薬品の健康情報サイト  
もっと健康、ずっと幸せ。

くすりやさん

9383.jp

検索





## 红色药箱里传递的是 健康与幸福。

我们主要通过放置红色的备用药箱帮助顾客维护健康，开展健康支援事业，通过和顾客的相互接触，推进全面的健康生活支援服务。

■为顾客的健康提供帮助

## 红色药箱传递的是安心和信赖

备用药的历史可追溯到江户时代。销售员挨家挨户访问顾客，根据家庭成员、每个人的体质和季节等因素，调整药品配置情况。常备应急药品，采用“先用后利”制度，令顾客更加安心、信赖。

设置

免费设置红色药箱

访问

定期访问顾客，  
在药品到期前免费更换

补充

补充药品、咨询说明。  
只需一个电话即可送药上门

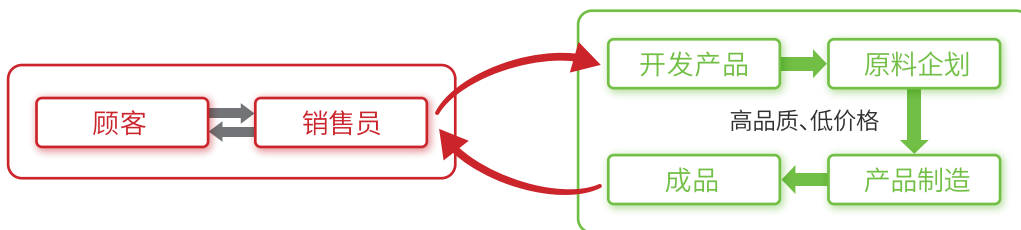
结算

结算  
您只需支付使用过的药品

■只有中京医药品能做到如此安心，周到

## 交流服务的优势

我们的目标是，为顾客提供“暖人心房，心灵相通”的面对面的服务。销售员通过定期配送产品，可以和顾客仔细沟通，倾听顾客的意见和希望。根据这些真实的意见和希望，我们不断开发以严格精选原材料，制造安全、安心的高品质自有品牌商品。我公司产品种类齐全，受到员工在内的所有人的信赖。



### 能够听到“谢谢”的喜悦心情

之所以想来这家公司，是因为我想从事多与人交流和能够为别人提供帮助的工作。每天见到许许多多的顾客，并且根据每一个顾客的需求，为他们提供适合的产品方案。接待顾客的方法以及销售方法不同，其结果也会有所不同，顾客的满意程度也不同，这令我感觉这份工作非常有意义。其中，能够直接听到顾客跟我说“谢谢”，能够看到顾客开心的笑容，也是我工作的动力和开心的源泉。



高山营业所 所长 / 中岛 静爱



## 以医药品公司的品质 提供精制可口的饮料水。

从生产到配送，全部环节都由我们负责进行，  
为顾客提供安全、安心的“精制可口饮料水（AQUAMAGIC）”。



## ■精制可口饮料水(AQUAMAGIC)是指

# RO（反渗透）膜系统+100%天然矿物质

水占人体成分的60%左右，是每天健康生活的基本所在。好的水最重要的是足够安全。精制可口饮料水（AQUAMAGIC）是通过RO（反渗透）膜系统提炼出的纯水，加入100%纯天然深海矿物质，调配出的更加美味、成分更易吸收的水，是每个人都能够安心饮用的安全之水。



RO（反渗透）膜系统



铃鹿售水店、铃鹿制水厂



## ■精制可口饮料水(AQUAMAGIC)的追求

# 稳定的品质技术+员工的优质服务

比起容易受自然环境影响的天然水，在卫生管理严格的制水厂生产出来的精制可口饮料水（AQUAMAGIC），因为有医药品公司特有的PH值管理技术以及严格的管理体系，故而能够保持稳定的品质。并且我们充分考虑安全问题，率先采用了可投入饮水机抗菌滤芯。由熟知品质和维护知识的专业员工将产品直接送至顾客手中。想象着顾客喝水的样子，提高品质意识，并且为了能够提供安全又美味的饮料水，提供从制造到配送的一站式服务。

### 对美味, 可口的追求



精制可口饮料水（AQUAMAGIC）实行医药品公司的品质管理制度。各生产工序实行严格的品质管理，成品的水必需经过矿物质溶解浓度、PH值、一般细菌群等自动检测流程后才可出厂。

### 抗菌滤芯



利用Ag+活力，长时间持续对冷水槽里的水实施卫生管理。并且通过2种珊瑚陶瓷，可维持水的温和口感和PH值。





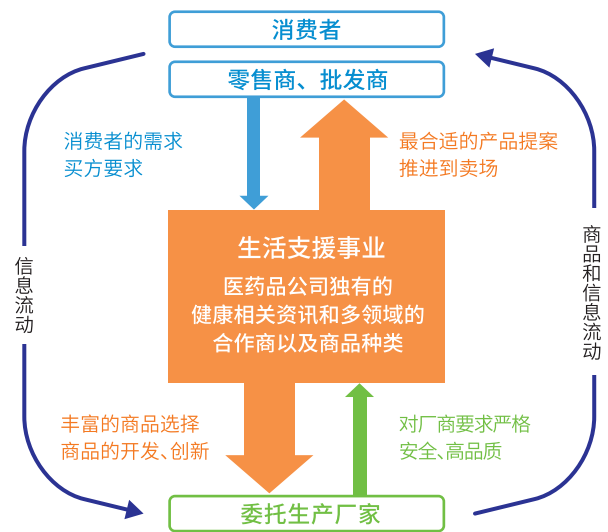
## 将客户的需求转化为现实产品。

运用在服务顾客领域培养起来的知识经验及关系网，力图为更多的人开发出有用的产品。

■从全方位提供生活支援

## 独一无二的产品推荐

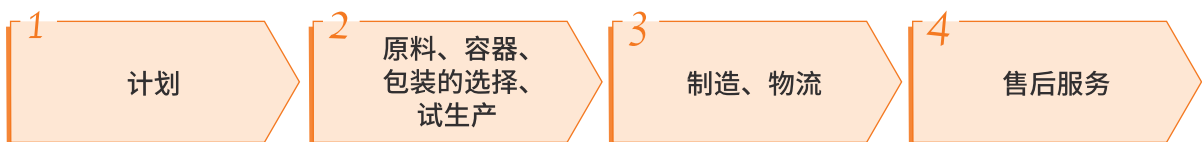
我们根据顾客真实的声音，一直以来不断积极开发原创产品。代表性的产品包括“Air Mask”以及“清洁辅助系列”。产品老少皆宜，深受各年龄层喜爱，畅销国内外，已成大热产品。今后我们依旧会坚持将“顾客需求”转化为现实的产品，以医药品公司独有的高品质标准，不断为顾客提供安全的商品。



■我们可以满足顾客的多种“需要和欲望”

## 富有竞争力的OEM商品的开发

为了满足顾客的多种“需要和欲望”，我们研究商品的流通趋势、价格等市场动向，企划商品概念。整合开发、制造、销售、物流体系，以综合实力支持商品开发。





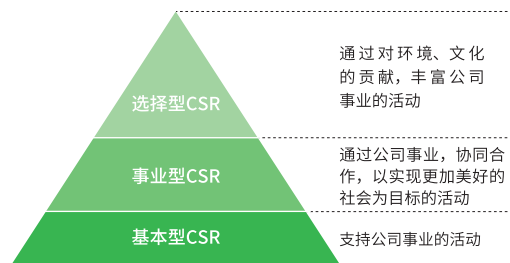
## 作为社会所需要的企业 而持续发展。

中京医药品的CSR理想是，  
通过帮助顾客追求健康，创建幸福。

## ■ CSR的三大分类

# 基本型CSR、事业型CSR、选择型CSR

中京医药品将CSR分为基本型CSR（有自觉且必须做的CSR活动）、事业型CSR（受到社会诚信，为了公司可持续发展有必要进行的CSR活动）、选择型CSR（受到社会期待，可以丰富公司事业范畴的活动）三类，各自积极地推进CSR活动。



## ■ 选择型CSR

# 国际社会贡献活动 “绊ASSIST”



1994年开始的“绊ASSIST”，其主题是“为全世界儿童带去健康和教育”。除了经济援助外，我们还将部分营业额作为活动经费，用以加强和儿童的接触交流。

“绊ASSIST”的主角是我们的每一个顾客。帮助来自全世界不同地方的儿童，扩大“纽带”圈……我们将会和客户一起，一直持续参与国际社会贡献活动“绊ASSIST”。



### 1. 为了亚洲地区的健康

为了让亚洲的儿童能够保持健康，我们支援了亚洲保健研修所(AHI)开展的保健、社会福利活动的人才培育事业。每年我们的员工通过实地体验，加深和当地人民的接触。

迄今为止到访过的国家：尼泊尔、柬埔寨、印度、菲律宾、斯里兰卡、孟加拉、越南、印度尼西亚



### 2. 为了消灭世界上的饥荒

日本国际饥饿对策机构(JIFH)为了在物质和精神两方面帮助与饥饿、贫困作斗争、努力活下去的人们，开展“零饥饿社会”运动，我们帮助推进该运动，努力实现零饥饿的世界。

迄今为止支援过的国家：乌干达、肯尼亚



### 3. 为了保护自然环境

为了给下一代人留下美好的环境，我们支援了以使宫崎县大淀川流域的常绿阔叶树森林再生为主旨活动的“橡实千年森林种植会”。

致力于成为更受人喜爱、更让人倍感亲切的企业





登録商標及び特許



株式  
会社

中京医薬品

邮编 475-8541 爱知县半田市龟崎北浦町 2-15-1

电话：0569-29-0202

传真：0569-29-0206

<https://chukyoiyakuhin.co.jp/>

株式会社中京医药品是东证标准 (Standard) 市场上市企业。  
(证券代码: 4558)



# 公司概况、历史沿革

## 公司概况

商号	株式会社中京医药品 (东京证券交易所 标准(Standard)市场 代码:4558)	公司据点	从北海道到九州, 日本全国的营业所、售水店和制水厂共计69个
总部所在地	爱知县半田市龟崎北浦町2-15-1	集团下属公司	株式会社岩手中京医药品 株式会社仙台中京医药品 纪州中京医药品 高知中京医药品
创立时间	1949年	主力交易银行	三菱UFJ银行、知多信用金库、名古屋银行、三井住友银行 等
注册时间	1978年	监查法人	监查法人东海会计社
注册资本	6亿8101万2500日元		
法人代表	代表取締役会长 山田正行 代表取締役社长 米津秀二		
员工人数	441名(其中非正式员工120名)		
事业内容	医药品、医药部外品、健康食品、清凉饮料、医疗机器、 化妆品、日用品、服装产品、食品、生命保险、损害保险等 的销售、电子商务事业、饮料水事业(制造、贩卖)、 电力中介事业、生产和销售酒精消毒产品		

2024年3月31日为止

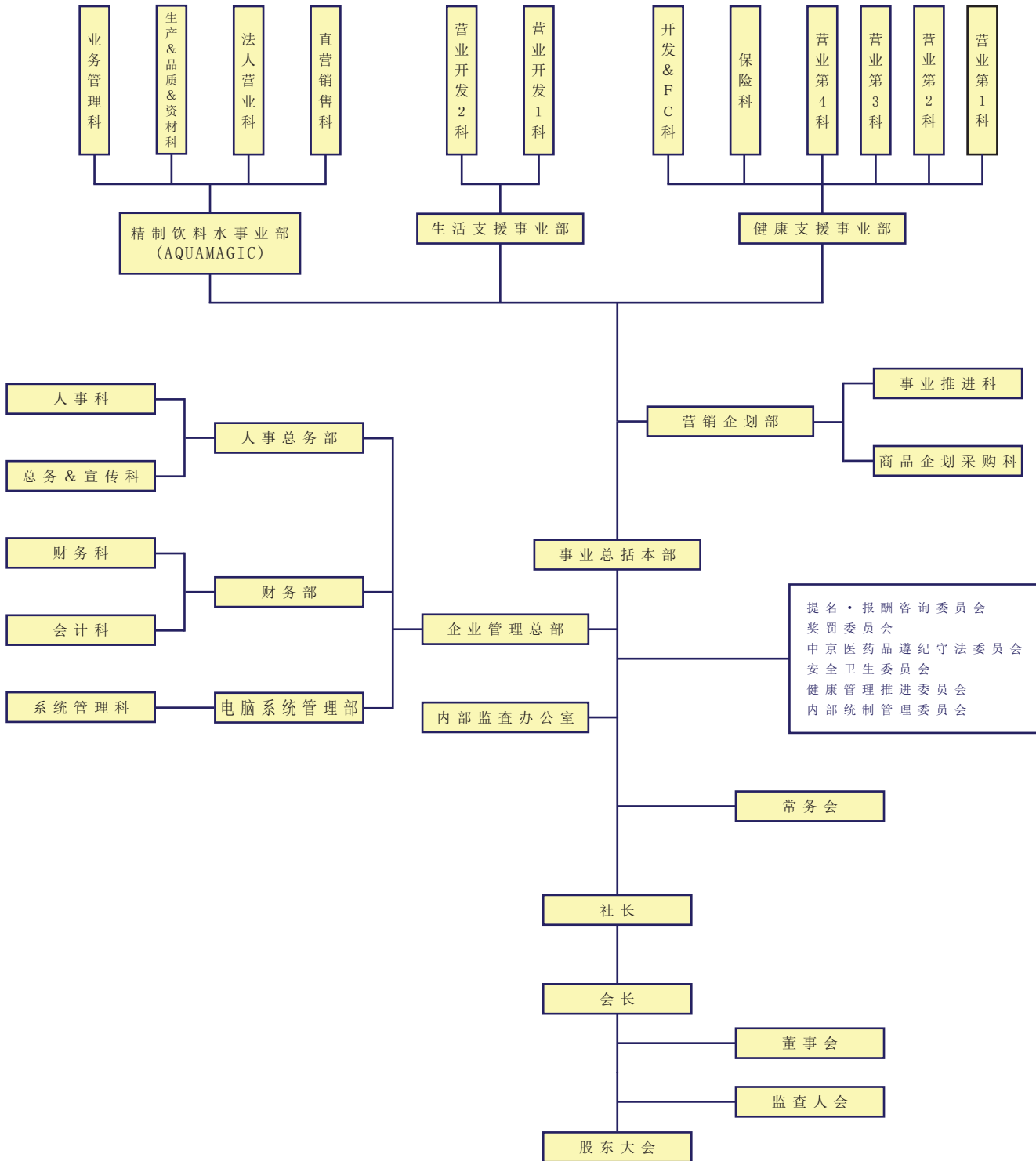
## 历史沿革

1949年	创立山正家庭药
1978年	在爱知县半田市设立株式会社中京医药品
1983年	开始销售医疗卫生用品, 化妆品, 健康食品和生活关联的日用品
1985年	开始家庭配置医药品业务的连锁加盟事业
1991年	开始生命保险、损害保险的代理店事业
1992年	成立中京医药品员工持股会(绊会)
1993年	收购合并中京医药品贩卖株式会社(现名古屋东营业所、大垣营业所)、三重中京医药品株式会社(现四日市营业所)
1994年	开始国际社会贡献活动“绊ASSIST”
1995年	成立员工工会(现UA全线中京医药品工会)
1997年	在东京股票交易所店頭市场公开上市
1998年	成立中京医药品交易企业持股会
1999年	成立中京医药品协力会(睦会)
2000年	开始精制饮料水(AQUAMAGIC)事业(从事水的制造与销售)
2002年	开设半田精制饮料水厂
2004年	公司的股票交易市场转为JASDAQ市场
2006年	建立购物网站“IKIKI良品馆”
2011年	获得2011年度世界品质评鉴大会金奖
2012年	开始精制饮料水(AQUAMAGIC)的One-Way事业 获得2012年度世界品质评鉴大会最高金奖 获得“残疾人雇佣优良事业所 爱知县知事表彰”
2013年	获得2013年度世界品质评鉴大会最高金奖
2014年	与爱知县半田市、阿久比町、名古屋市、和三重县铃鹿市缔结受灾时精制饮料水(AQUAMAGIC)供应协定
2015年	开设铃鹿精制饮料水厂
2018年	精制饮料水(AQUAMAGIC)半田工厂获得「爱知县HACCP管理体制」认证
2019年	开始电力中介事业(FUREAI DENKI)
2020年	获得健康经营优良企业2020(大型企业部门)认证 开始生产和销售酒精消毒产品 对防止骚扰的方针政策作出修改 制定「促进健康管理的体制和目标」
2021年	加入生活运动联盟(体育厅) 获健康促进运动企业-2021认证(体育厅) 中京医药品公司正式参加联合国可持续发展目标(SDGs)的实施 获得健康经营优良企业2021(大型企业部门)认证 外务省发布的联合国可持续发展目标(SDGs)案例登记 设立提名·报酬咨询委员会
2022年	根据东京证券交易所的新市场分类标准, 由JASDAQ市场转入标准(Standard)市场 获健康促进运动企业-2022认证(体育厅) 获得健康经营优良企业2022(大型企业部门)认证
2023年	获健康促进运动企业-2023认证(体育厅) 获得健康经营优良企业2023(大型企业部门)认证
2024年	获健康促进运动企业-2024认证(体育厅) 获得健康经营优良企业2024(大型企业部门)认证

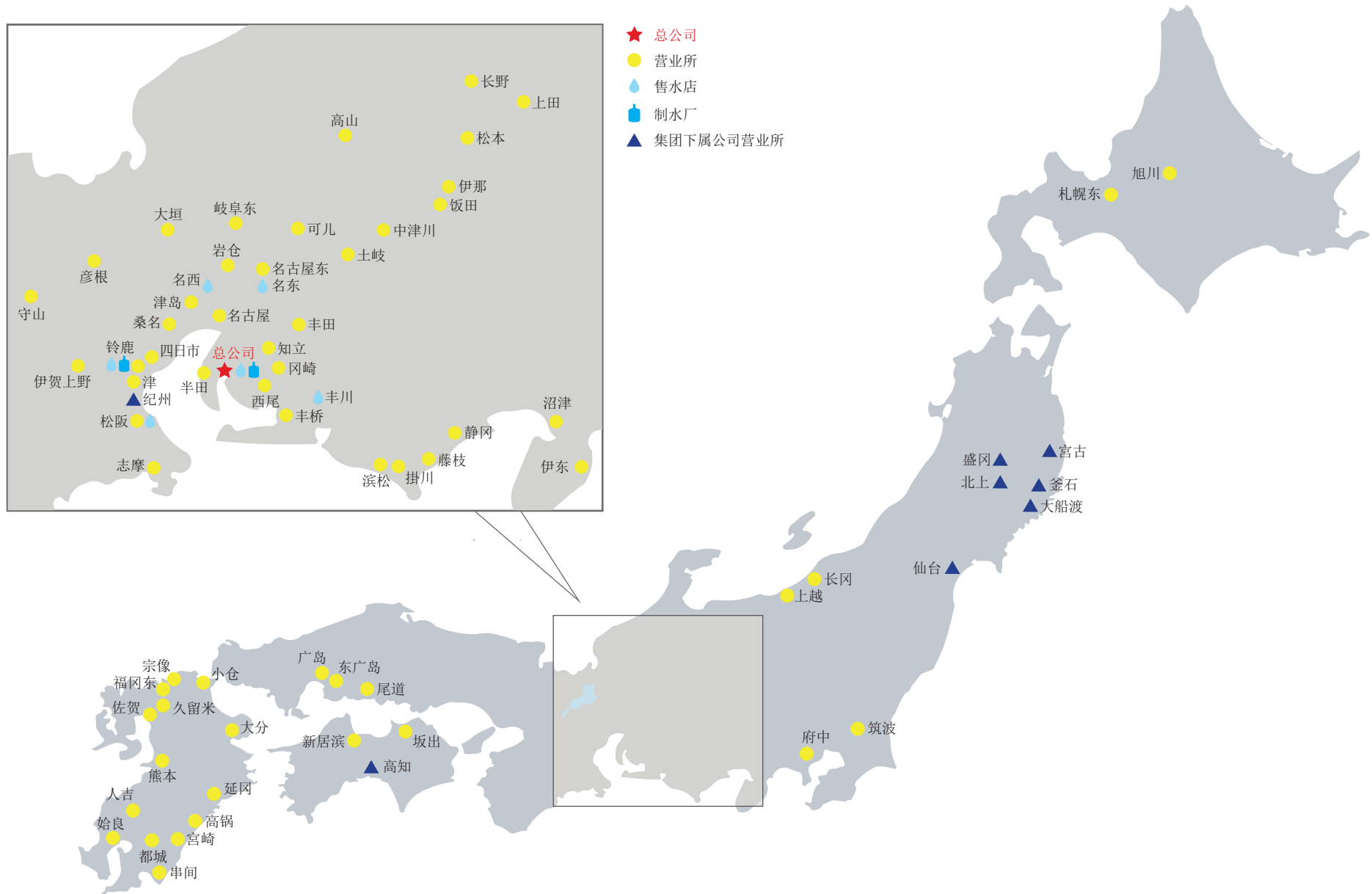
# 组织结构图

2024年4月1日为止

顾客、合作商、地区、社会各界人士



# 营业网点



2024年3月31日为止